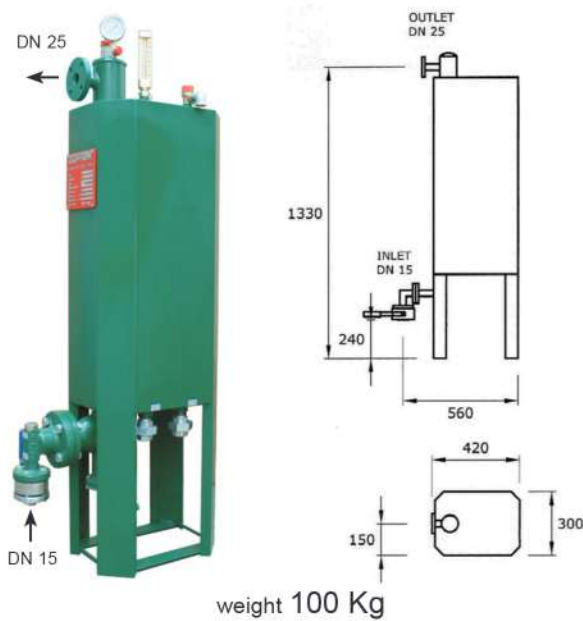


VAPORIZZATORI GPL AD ACQUA
LPG WATER VAPORIZERS
VAPORISATEURS GPL À EAU

100 - 200 - 300 Kg/h
 Tipo feed-out

COPRIM - ITALY

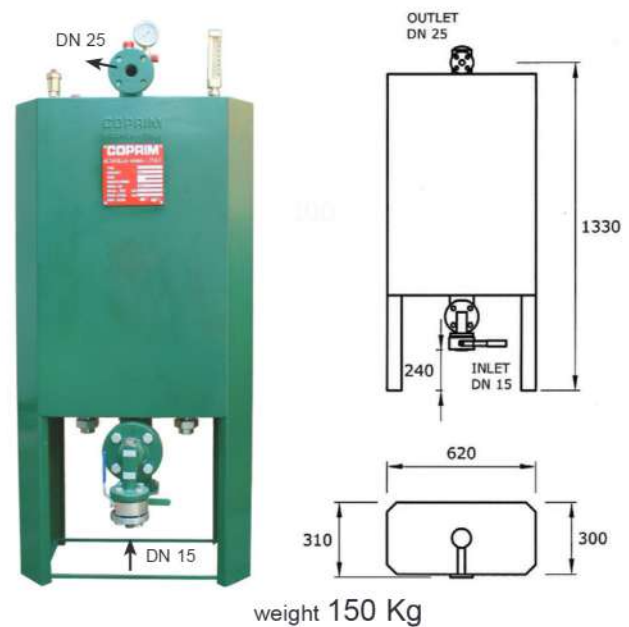


weight 100 Kg

Mod. Cod.

100 kg/h **1.03.70**

200 kg/h **1.03.75**



weight 150 Kg

Mod. Cod.

300 kg/h **1.03.80**



temperatura progetto TS - 40 +120 °C
 design temperature - température de projet

pressione progetto PS 40 bar
 design pressure - pression de projet

SPECIFICA

- Manometro Ø 60 25 bar
- Valvola di sicurezza 1/2" 18 bar
- Termometro -20 + 120 °C
- Filtro
- Valvola a sfera DN 15 PN 40
- Valvola di sicurezza acqua 1,5 bar
- Valvola di sfiato aria

Entrata acqua 1"
 Uscita acqua 1"

SPECIFICATIONS

- Pressure gauge Ø 60 25 bar
- Safety valve 1/2" 18 bar
- Thermometer -20 + 120 °C
- Filter
- Ball valve DN 15 PN 40
- Water safety valve 1,5 bar
- Air vent valve

Inlet water 1"
 Outlet water 1"

SPÉCIFICATIONS

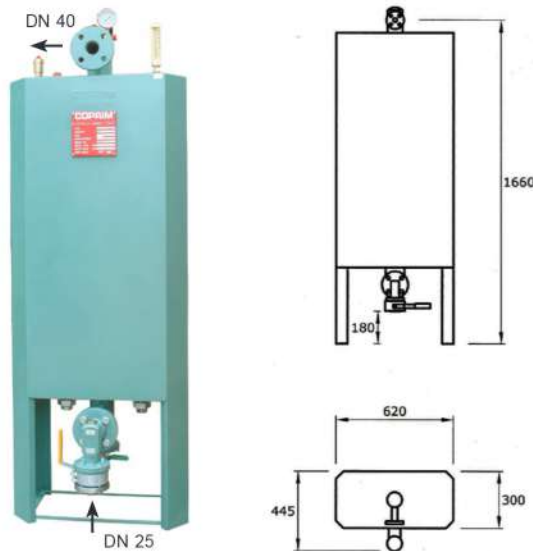
- Manomètre Ø 60 25 bar
- Soupape de sécurité 1/2" 18 bar
- Thermomètre -20 + 120 °C
- Filtre
- Vanne sphérique DN 15 PN 40
- Soupape de sécurité eau 1,5 bar
- Soupape d'evacuation d'air

Entrée eau 1"
 Sortie eau 1"

VAPORIZZATORI GPL AD ACQUA
LPG WATER VAPORIZERS
VAPORISATEURS GPL À EAU

500 - 750 - 1000 Kg/h
 Tipo feed-out

COPRIM - ITALY



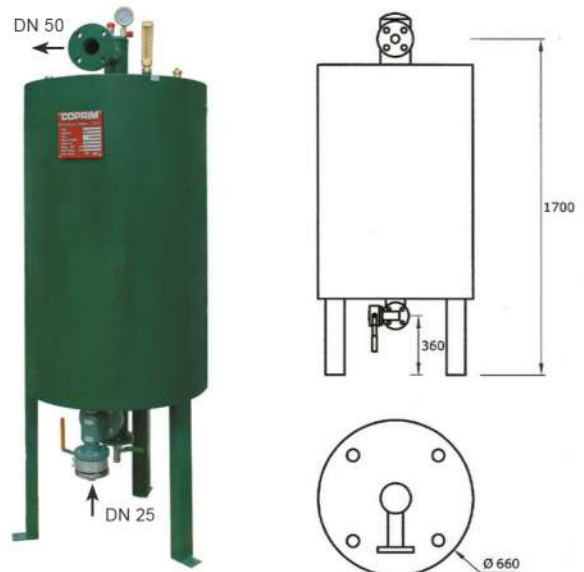
weight 200 Kg

Mod.

Cod.

500 kg/h

1.03.85



weight 300 Kg

Mod.

Cod.

750 kg/h

1.03.90

1000 kg/h

1.03.91



temperatura progetto TS - 40 +120 °C
 design temperature - température de projet

pressione progetto PS 40 bar
 design pressure - pression de projet

SPECIFICA

- Manometro Ø 60 25 bar
- Valvola di sicurezza 1/2" 18 bar
- Termometro -20 + 120 °C
- Filtro
- Valvola a sfera DN 25 PN 40
- Valvola di sicurezza acqua 1,5 bar
- Valvola di sfiato aria

500-A Entrata acqua 1"
 500-A Uscita acqua 1"

750-1000 A Entrata acqua 1 1/2"
 750-1000 A Uscita acqua 1 1/2"

SPECIFICATIONS

- Pressure gauge Ø 60 25 bar
- Safety valve 1/2" 18 bar
- Thermometer -20 + 120 °C
- Filter
- Ball valve DN 25 PN 40
- Water safety valve 1,5 bar
- Air vent valve

500-A Inlet water 1"
 500-A Outlet water 1"

750-1000 A Inlet water 1 1/2"
 750-1000 A Outlet water 1 1/2"

SPÉCIFICATIONS

- Manomètre Ø 60 25 bar
- Soupape de sécurité 1/2" 18 bar
- Thermomètre -20 + 120 °C
- Filtre
- Vanne sphérique DN 25 PN 40
- Soupape de sécurité eau 1,5 bar
- Soupape d'evacuation d'air

500-A Entrée eau 1"
 500-A Sortie eau 1"

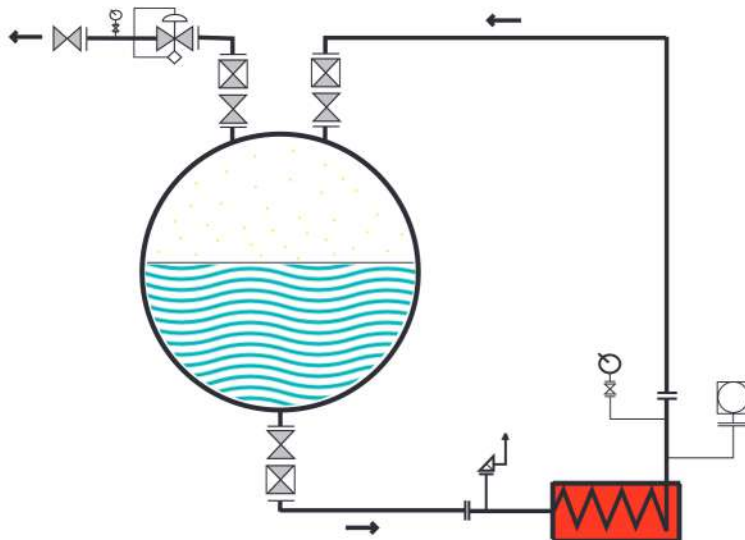
750-1000 A Entrée eau 1 1/2"
 750-1000 A Sortie eau 1 1/2"

VAPORIZZATORI GPL AD ACQUA Tipo feed-back
LPG WATER VAPORIZERS
VAPORISATEURS GPL À EAU

ATEX
COPRIM - ITALY



VAP.	Cod.
100 Kg/h	1.02.66
200 kg/h	1.02.68
300 Kg/h	1.02.70
500 Kg/h	1.02.72
1.000 Kg/h	1.02.74
2.000 Kg/h	1.02.76



temperatura progetto TS - 40 +120 °C
 design temperature - température de projet

pressione progetto PS 40 bar
 design pressure - pression de projet

SPECIFICA

- Manometro Ø60 25 bar con contatti
- Valvola di sicurezza 1/2" 18 bar
- Termometro -20 + 120 °C
- Valvola di sicurezza acqua 1,5 bar
- Valvola di sfiato aria
- Pressostato

Entrata acqua 1"
 Uscita acqua 1"

SPECIFICATIONS

- Pressure gauge Ø120 25bar with contact
- safety valve 1/2" 18 bar
- Thermometer -20 + 120 °C
- Water safety valve 1,5 bar
- Air vent valve
- Pressure switch
- Inlet water 1"
- Outlet water 1"

SPÉCIFICATIONS

- Manomètre Ø60 25 bar
- Soupape de sécurité 1/2" 18 bar
- Thermomètre -20 + 120 °C
- Soupape de sécurité eau 1,5 bar
- Soupape de purgeur d'air
- Pressostat

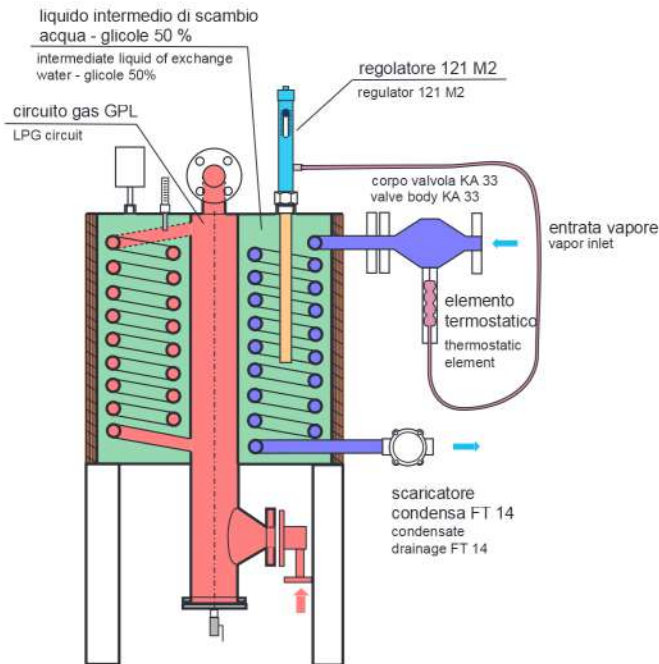
Entrée eau 1"
 Sortie eau 1"

VAPORIZZATORE AD ACQUA CON SCAMBIATORE A VAPORE completo di KIT termoregolazione a vapore

Water vaporizer with steam heat exchanger completely of steam thermoregulation kit

Vaporisateur à eau avec échangeur à vapeur complet de Kit thermorégulation à vapeur

COPRIM - ITALY



CE INAIL 0100 PED
 modulo H - H1
 Garanzia di Qualità Totale
 Pressure Equipment Directive

VAP.	Cod.
200 Kg/h	1.04.90
300 kg/h	1.04.91
500 Kg/h	1.04.92
700 Kg/h	1.04.93
1.000 Kg/h	1.04.94

temperatura progetto TS - 40 +120 °C

design temperature - température de projet

pressione progetto PS 40 bar

design pressure - pression de projet

RICAMBI - SPAREPARTS - RÉCHANGES

kit TERMOREGOLAZIONE VAPORE

Steam thermoregulation kit

Kit thermorégulation de vapeur

valvola 3/4" valve vanne	Cod. 1.05.40
sonda termoregolatrice thermoregulator probe thermorégulateur à sonde	Cod. 1.05.41
scaricatore condensa 1/2" condensate drainage device 1/2" debardeur de condense 1/2"	Cod. 1.05.42



CARATTERISTICHE TECNICHE

- Valvola KA 33:
corpo in ghisa DN20 PN16
otturatore e sede in acciaio inox
- Regolatore termostatico 121 M2:
campo di regolazione temp. da 40 a 105°C
raccordo collegamento in acciaio inox
ø 1" gas
lunghezza capillare 2 mt.
- Scaricatore di condensa FT14:
ø 1/2" gas F

FEATURES:

- KA 33 valve:
cast iron body DN 20 PN 16
stainless steel bolt and seat
- Thermostatic regulator 121 M2:
temp. control range 40 - 105°C
stainless steel connection fitting
ø 1" gas M
capillary length: 2 mt.
- FT14 steam trap:
ø 1/2" gas F

CARACTERISTIQUES:

- Vanne KA 33:
avec corps en fonte DN20 PN16
obturateur et siège en acier inox
- Regulateur thermostatique 121 M2:
champ de régulation temp. 40 -105°C
raccordement de l'acier en acier inox
ø 1" gas F
longueur capillaires 2 mètres
- Débardeur de buée FT14:
ø 1/2" gas F